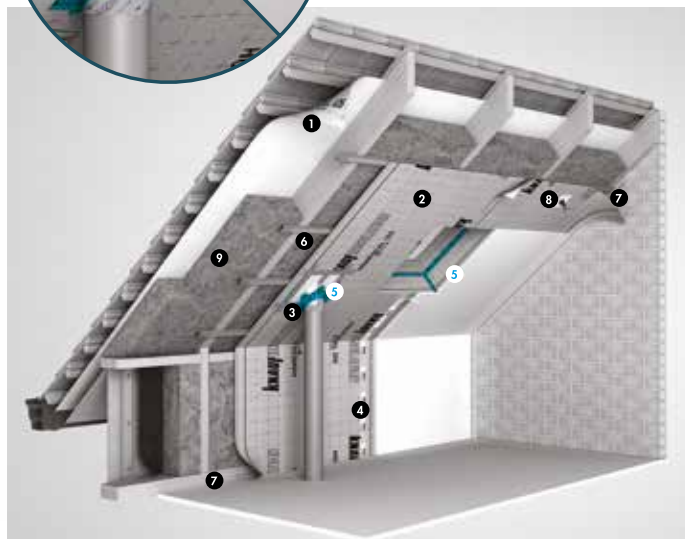
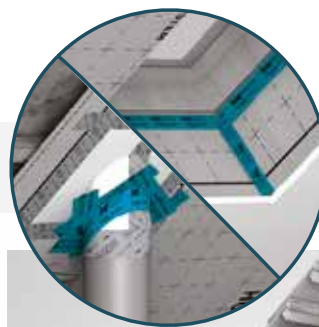


## HOMESAL LDS SOLIFIT-1

[www.knaufinsulation.be](http://www.knaufinsulation.be)

### EENZIJDIGE KLEEFBAND VOOR DETAILAFWERKING



### PRODUCTBESCHRIJVING

Solventvrije eenzijdige elastische kleefband van hoge dichtheid polyethyleen (HDPE) voor een luchtdichte afwerking van details, membraandoorboringen en aansluitingen met aangrenzende bouwelementen.

**HOMESAL®**  
SYSTEM

#### Dampschermen

- 2 HOMESEAL LDS 100
- HOMESEAL LDS FLEXPLUS

#### Onderdakfolie

- 1 HOMESEAL LDS 0.04

#### Kleefbanden en dichtingskit

- 3 HOMESEAL LDS UNIVERSELE MANCHET
- 4 HOMESEAL LDS SOLIPLAN
- 5 HOMESEAL LDS SOLIFIT-1
- 6 HOMESEAL LDS SOLIFIT-2
- 7 HOMESEAL LDS SOLIMUR 310
- 8 HOMESEAL LDS MANCHET 15 - 22 mm

#### Isolatie

- 9 KNAUF INSULATION MINERALE WOL

### TECHNISCHE KENMERKEN

Beschermfolie	Siliconepapier
Ondergrond kleefstrook	Versterkte HDPE-film
Lijm	Acrylaatdispersie, solventvrij
Kleur van de ondergrond kleefstrook	Blauw
Temperatuurweerstand	-40°C tot +80°C
Plaatsingstemperatuur	> -10°C, aanbevolen > +5°C
Dikte	0,37 mm
Rollbreedte	60 mm
Rollengte	25 m

## HOMESeAL LDS SOLIFIT-1

[www.knaufinsulation.be](http://www.knaufinsulation.be)

### BIJKOMENDE INFORMATIE

#### Toepassingen

Door zijn lucht- en dampdichtheid is deze flexibele en rekbare tape speciaal ontworpen om de verbinding van de damprem of het damp scherm met de aansluitende elementen luchtdicht te maken, zoals de afwerkingsdetails, dakramen, aangrenzende muren, houten of metalen structuur, ...

#### Geschikt voor ondergronden

- Homeseal LDS damp schermen,
- Damp schermen volgens EN 13984,
- Panelen op houtbasis met een hard oppervlak, OSB volgens EN 300,
- Structuren van geschaafd hout,
- Corrosievrije metalen vlakken en elementen van geschaafd hout binnenshuis,
- Componenten van PVC en PE. Hechting op gipsplaat en gipsvezelplaat.

#### Weerstand van de materiaalcombinaties tegen veroudering

Goed uitgevoerde hechtingen met gecertificeerde systeemcomponenten zijn uiterst goed bestand tegen veroudering en voldoen aan de eisen van de ETAG 007 (Richtlijnen voor Europese technische goedkeuring van hout skelet bouw pakketten).

#### Gebruiksaanwijzingen

Volg de relevante verwerkingsrichtlijnen en de pictogrammen op de verpakking. Daarnaast zijn de relevante normen en de regels van goed vakmanschap van toepassing.

#### Opslag

Stockeer kleefband op kamertemperatuur en bij een normale vochtigheidsgraad (50-70%), beschermd tegen direct zonlicht, regen en sneeuw.

### TOEPASSINGSRICHTLIJNEN



Gebruik eenzijdige kleefband Homeseal LDS Solifit-1 voor details om de aansluitingen en openingen tussen damp schermen en de aangrenzende bouw elementen af te kleven.



Druk aan om een goede hechting van de kleefband met de ondergrond te verzekeren.



De kleefband is uitsluitend voor binnengebruik bedoeld.

#### Knauf

Rue du Parc Industriel 1  
B-4480 Engis

Tel.: +32 (0)4-273 83 11

Fax: +32 (0)4-273 83 30

[info@knaufinsulation.be](mailto:info@knaufinsulation.be)

[www.knaufinsulation.be](http://www.knaufinsulation.be)

## ART.: 504874

Alle rechten voorbehouden, met inbegrip van de rechten op fotomechanische reproductie en opslag op elektronische media. De informatie, teksten en illustraties in dit document zijn met de grootste zorg samengesteld en verwerkt. Fouten zijn echter niet uitgesloten. De uitgever en de redactie wijzen elke wettelijke verantwoordelijkheid of aansprakelijkheid af voor onjuiste informatie en haar gevolgen. De uitgever en de redactie verwelkomen alle suggesties voor verbeteringen en de details van mogelijke fouten.